

平成 21 年度 島根大学総合科学研究支援センター公開講演会

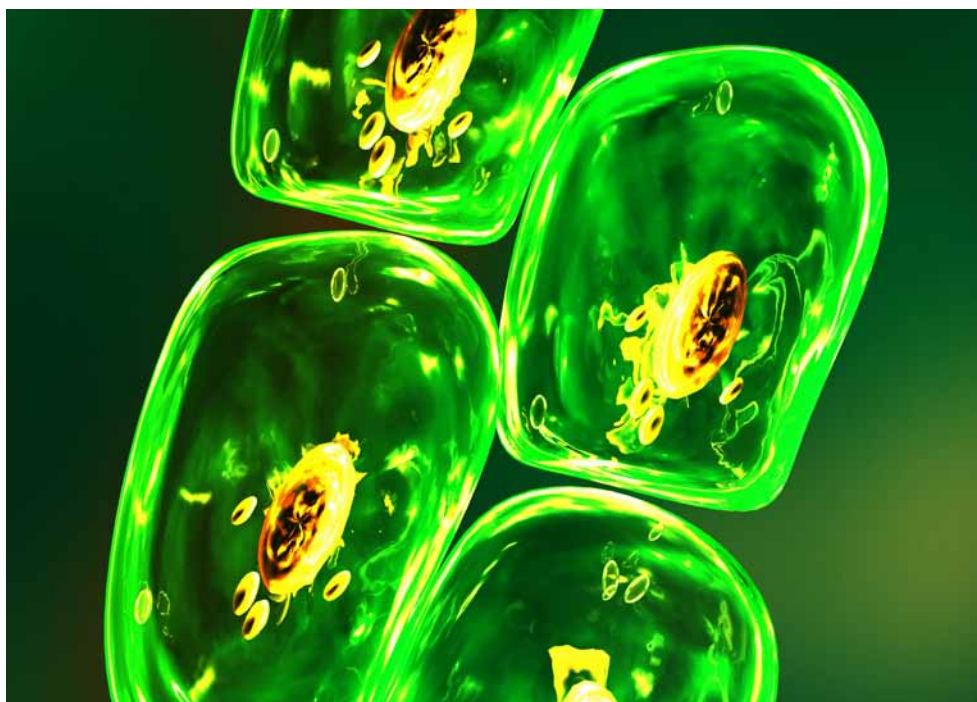
島根の科学 - おもしろい科学のはなし 6 -

日時：平成 21 年 11 月 14 日 (土) 14 時～ 15 時 30 分

会場：島根大学医学部 (出雲キャンパス) 出雲市塩冶町 89-1
臨床講義棟 1 階 臨床小講堂

動物の体を作っている各々の細胞の周りって、どんなの？

松本健一 (島根大学 総合科学研究支援センター 生体情報・RI 実験分野)



人間の体は、約 60 兆個の細胞より構成されていますが、皆さんはその各々の細胞の周り (細胞と細胞の間) が、どのようになっているのかご存知ですか？ここでは、細胞の周りがどのようになっているのか、またその細胞の周りに異常が生じるとどのようになるのかなどを、お話したいと思います。

入場無料

ぜひ御来場下さい

<主催・問い合わせ先>

島根大学 総合科学研究支援センター 生体情報・RI 実験分野

Tel: 0853-20-2248 E-mail: brcenter@med.shimane-u.ac.jp

<会場アクセス>

バ ス： 出雲市駅バス乗り場 (北口) より「一畑バス」の路線あります
自家用車： 駐車場あります